



**КОМИТЕТ ИМУЩЕСТВЕННЫХ ОТНОШЕНИЙ
АДМИНИСТРАЦИИ ПЕРМСКОГО МУНИЦИПАЛЬНОГО ОКРУГА**

РЕШЕНИЕ

о размещении объектов № 3500

Пермский край
Пермский округ

08.12.2023

Комитет имущественных отношений администрации Пермского муниципального округа разрешает Акционерному обществу «Газпром газораспределение Пермь» (ИНН 5902183841, ОГРН 1025900512670, почтовый адрес: 614000, г. Пермь, ул. Петропавловская, 43)

размещение объекта «Газопровод-ввод по адресу: Зеленая ул 6, Бершеть с» (газопровод давлением до 1.2 Мпа, для размещения которого не требуется разрешения на строительство)

на землях государственная собственность на которые не разграничена

на срок 1 год

Местоположение: Пермский край, Пермский муниципальный округ, с. Бершеть

Приложение: схема предполагаемых к использованию земель или части земельного участка.

Особые условия использования:

1) При размещении газопровода учесть параметры ширины проезда улично-дорожной сети, во избежание сужения полосы отвода дороги.

2) При условии получения разрешения на производство земляных работ.

Заместитель председателя комитета



(подпись, печать)

М.В. Королева

Схема предполагаемых к использованию земель или части земельного участка

Объект: "Газопровод-ввод по адресу: Зеленая ул 6, Бершеть с"

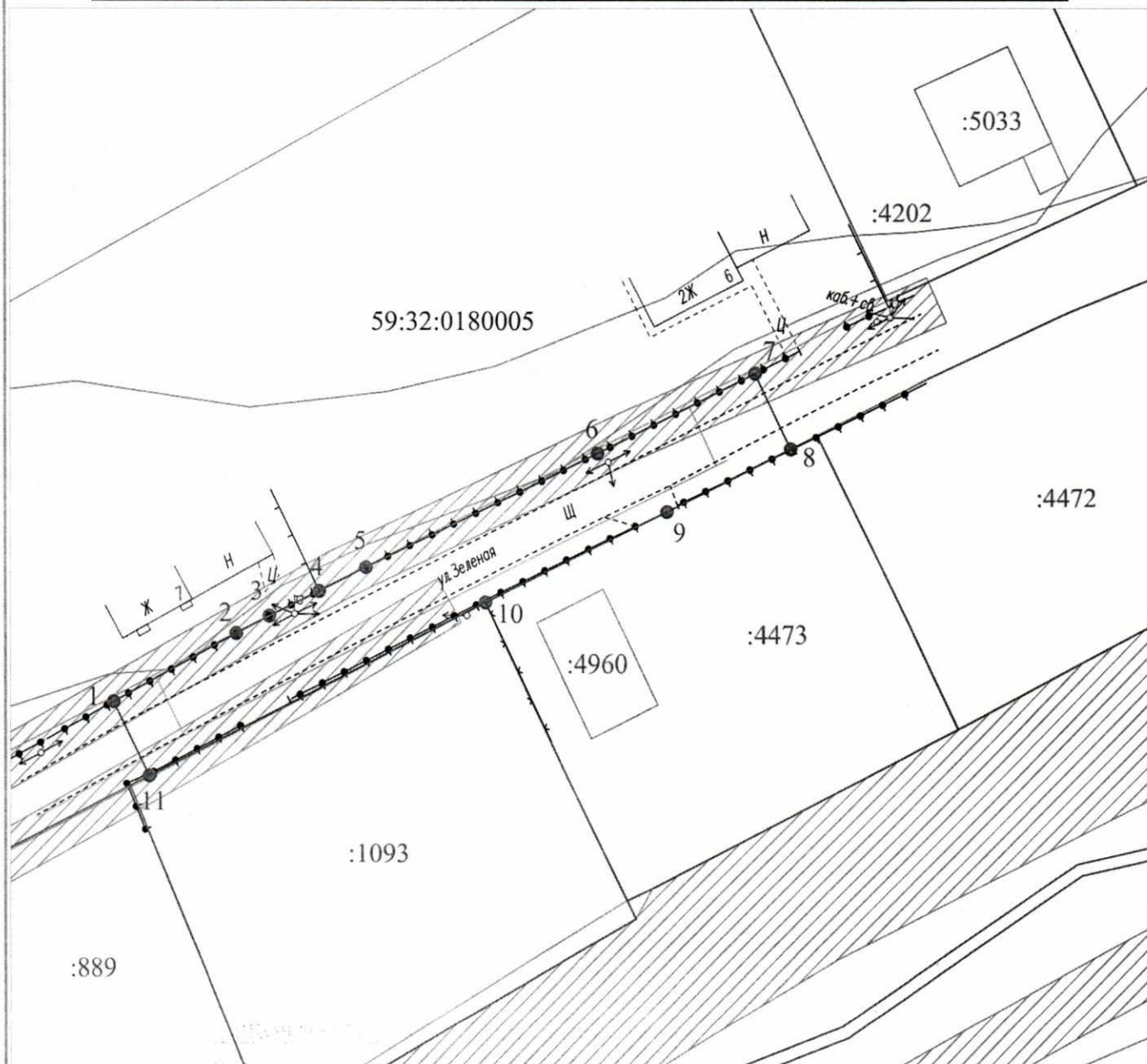
Местоположение: Пермский край, Пермский муниципальный округ, с. Бершеть

Площадь земель или части земельного участка, кв.м.: 399

Категория земель: земли населённых пунктов

Вид разрешенного использования земельного участка: отсутствует

1	488118,14	2239512,50	7	488144,37	2239564,93
2	488123,51	2239522,53	8	488138,30	2239567,81
3	488124,88	2239525,22	9	488133,22	2239557,71
4	488126,86	2239529,28	10	488125,94	2239542,84
5	488128,75	2239533,07	11	488112,22	2239515,43
6	488137,98	2239552,03			



Масштаб 1:500

Условные обозначения:

- — граница предполагаемых к использованию земель или части земельного участка
- 1 — граница земельного участка ранее учтенного в ЕГРН
- 59:32:0180005 — граница кадастрового квартала
- :4473 — кадастровый номер земельного участка в кадастровом квартале
- проектируемый газопровод-ввод (в подземном исполнении)
- существующий газопровод
- ▨ — граница зоны с особыми условиями использования территории учтенная в ЕГРН

Описание границ смежных землепользователей:

от т.1 до т.4 - земельный участок с кадастровым номером 59:32:0180005:457
 от т.4 до т.7 - земельный участок с кадастровым номером 59:32:0180005:454
 от т.8 до т.10 - земельный участок с кадастровым номером 59:32:0180005:4473
 от т.10 до т.11 - земельный участок с кадастровым номером 59:32:0180005:1093
 от т.7 до т.8, от т.11 до т.1 - земли неразграниченной государственной (муниципальной) собственности

Заявитель _____

(подпись, расшифровка подписи)

МП

(для юридических лиц и ИП)

Косачев О.В., по доверенности

№ 1853 от 28.12.2022

Верно